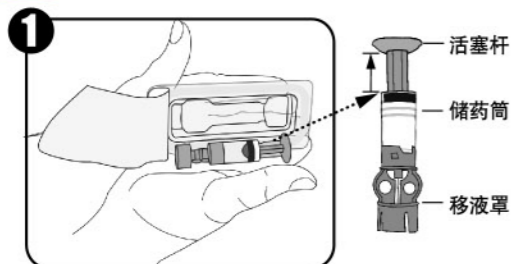


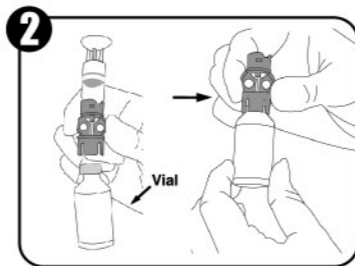


储药器简介

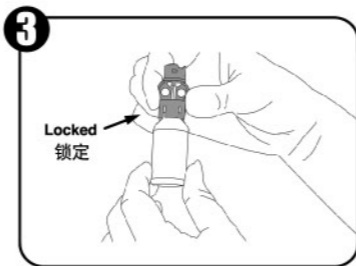
快易达
Paradigm®



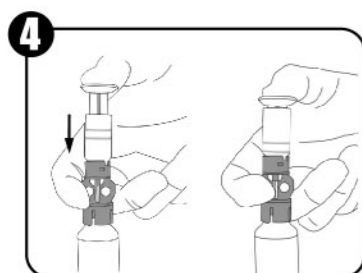
1 从包装袋中取出储药器。保证活塞杆全部拉出。



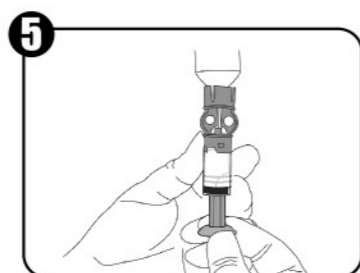
2 用酒精擦拭药瓶。保证您没有向下推动活塞杆，按该药瓶上的移液罩。



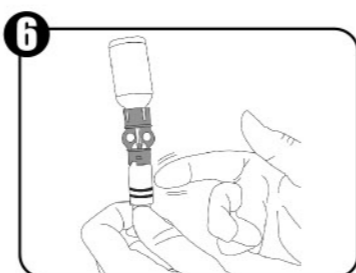
3 将移液罩置于锁定位置。



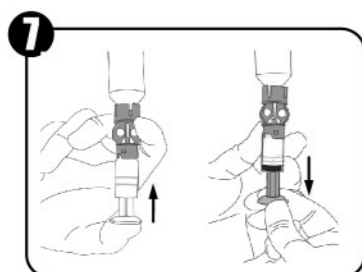
4 向下按活塞杆，向药瓶加压。



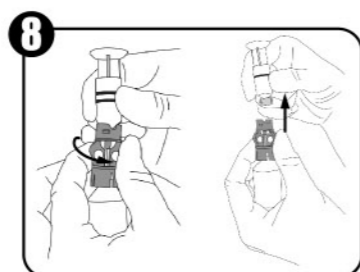
5 让药瓶向上，向下缓慢地拉动活塞杆，向储药器中抽入液体。



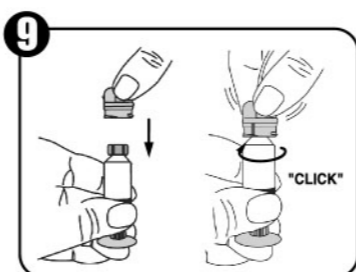
6 轻敲储药器的一侧，使空气泡全部上升到储药器的顶部位置。



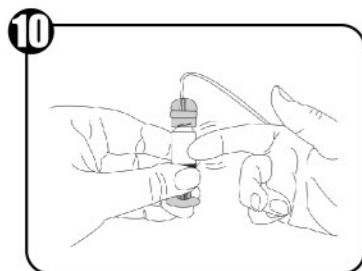
7 缓慢推入活塞杆，刚好除去储药器中所有的空气泡。向下缓慢拉动该活塞杆，将该储药器完全充满。



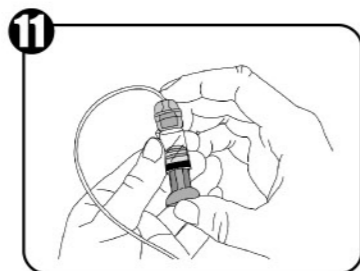
8 握住储药器，沿反时针方向转动移液罩，然后向上直拉，将其从移液罩和药瓶上取出。



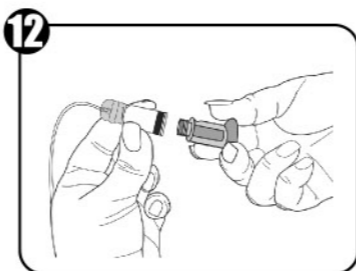
9 将管路接头套在储药器上。沿顺时针方向转动加以固定。



10 轻敲储药器的一侧，除去所有的空气泡。



11 为了除去已上升到储药器顶部的空气泡，需向上推动活塞杆，直到您看见胰岛素进入输液管内为止。



12 不得拉动而是沿反时针方向转动活塞杆，将其从储药器上取出。



快易达712胰岛素泵 操作简介

注释：每次取出储药器并更换时，您都必须将泵的马达复位。

警示：确保输注管路从您的身体上断开，然后再进行马达复位或充盈操作。

快易达712胰岛素泵操作简介不能代替说明书。请同时参考随您所购买的输注管路、储药器和泵一起提供的使用说明。若有任何疑问，请致电24小时服务热线800-820-1981

美敦力(上海)有限公司

地址: 上海浦东张江高科技园区松涛路560号张江大厦8层

24小时服务热线: 800-820-1981; 010-85288686 网站www.minimed.com.cn

 **Medtronic**
MINIMED

 **Medtronic**
MINIMED

按钮



大剂量向导计算器(Bolus Wizard™)

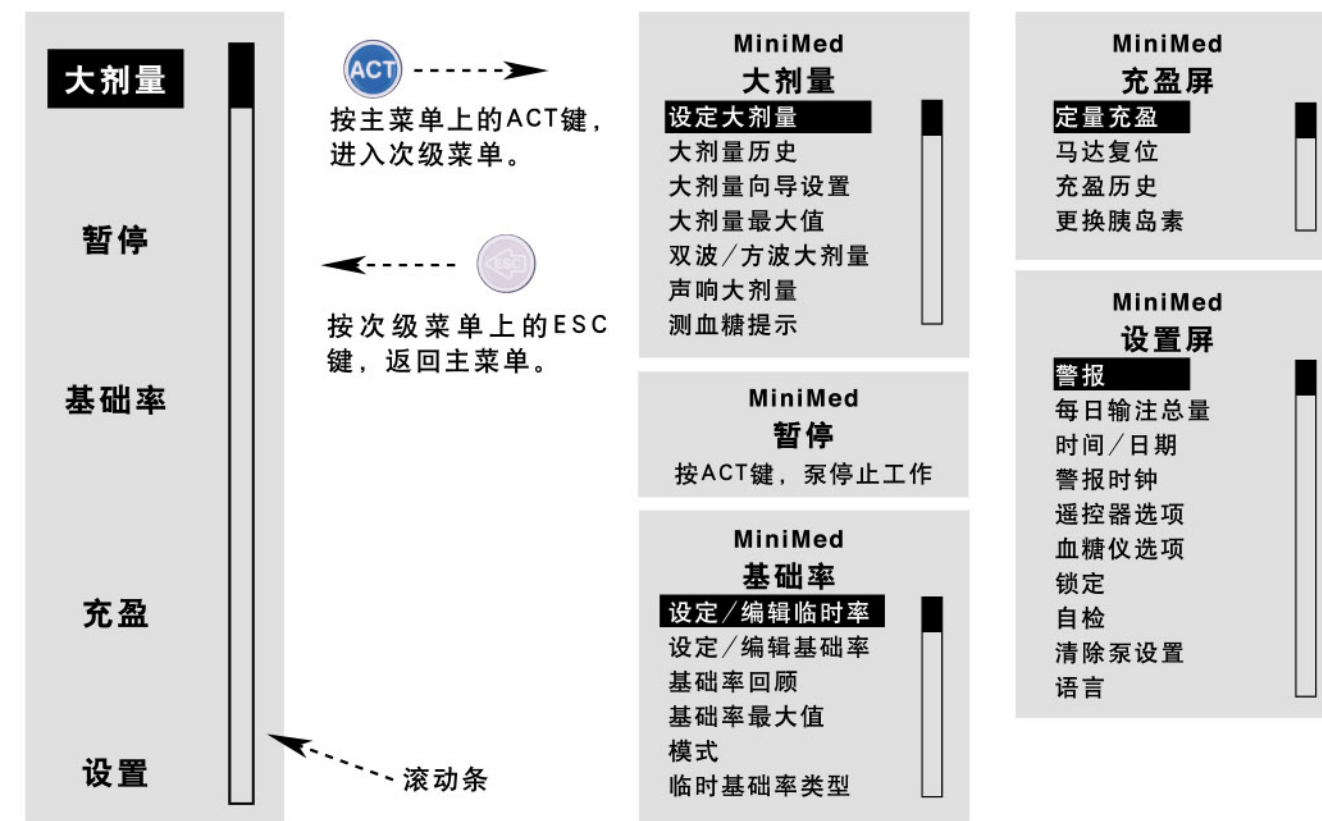
大剂量向导计算器为您完成所有的运算，并根据下列数值建议需要输注的大剂量：

- 您个人的设置：
 - 目标血糖值
 - 碳水化合物系数
 - 胰岛素敏感系数
- 在您体内剩余的仍然具有活性的先前大剂量：
 - 输注的大剂量胰岛素中大多数在5小时内就作用完毕，仍有少量活性胰岛素会多存留几个小时。该胰岛素泵将会跟踪您体内的活性胰岛素的量。这样就可以防止胰岛素“累积”，降低低血糖的发生可能。
- 您目前的血糖水平：
 - 您可以使用任何血糖仪，只需手动输入您的血糖值就可以了。
- 您计划摄入的食物量：
 - 可以按碳水化合物的克数或食物交换份输入。

泵的工作模式



主菜单



报警

当您在泵显示屏上看见一条报警信息时，按向下按钮，并按显示屏上的步骤进行操作。为了清除报警：(1) 阅读泵显示器上的内容，(2) 按ESC和ACT键。